

DGHO   
DEUTSCHE GESELLSCHAFT FÜR  
HÄMATOLOGIE UND MEDIZINISCHE ONKOLOGIE

OeGHO  
Österreichische Gesellschaft für  
Hämatologie und Medizinische Onkologie

SSMO  
SSOM  
SGMO

SGHSSH

# JAHRESTAGUNG

Jahrestagung der Deutschen, Österreichischen  
und Schweizerischen Gesellschaften für  
Hämatologie und Medizinische Onkologie

[www.haematologie-onkologie-2019.com](http://www.haematologie-onkologie-2019.com)



**11.–14. Oktober**

V885 – Vortrag Prof. Dr. Hans Konrad Müller-Hermelink  
Würzburg

DGHO   
DEUTSCHE GESELLSCHAFT FÜR  
HÄMATOLOGIE UND MEDIZINISCHE ONKOLOGIE

OeGHO  
Österreichische Gesellschaft für  
Hämatologie und Medizinische Onkologie

SSMO  
SSOM  
SGMO

SGKSSH

# JAHRESTAGUNG

Jahrestagung der Deutschen, Österreichischen  
und Schweizerischen Gesellschaften für  
Hämatologie und Medizinische Onkologie

[www.haematologie-onkologie-2019.com](http://www.haematologie-onkologie-2019.com)



11.–14. Oktober

- **Das Kieler Monopol – Learning by doing**
- Aufbau und Funktion diagnostischer Referenzzentren
- REAL Klassifikation. Ihre Validierung und Folgen
- *παντα ρει* - Alles fließt
- Pathologie in Würzburg
- Ausblick

1969

H.K.Müller-Hermelink

M.R.Parwaresch

H. Stein

K. Lennert

W.Remmele

L.D. Leder

H.-J.Stutte



DGHO  
DEUTSCHE GESELLSCHAFT FÜR  
HÄMATOLOGIE UND MEDIZINISCHE ONKOLOGIE

OeGHO

SSMO  
SSOM  
SGMO

SGKSSH

# JAHRESTAGUNG

Jahrestagung der Deutschen, Österreichischen  
und Schweizerischen Gesellschaften für  
Hämatologie und Medizinische Onkologie

[www.haematologie-onkologie-2019.com](http://www.haematologie-onkologie-2019.com)



11.–14. Oktober

- Das Kieler Monopol – Learning by doing
- **Aufbau und Funktion diagnostischer Referenzzentren**
- REAL Klassifikation. Ihre Validierung und Folgen
- παντα ρει - Alles fließt
- Pathologie in Würzburg
- Ausblick

# Referenzzentren für Lymphknotenpathologie:

Vom Monopol zur regionären Versorgung



DGHO  
DEUTSCHE GESELLSCHAFT FÜR  
HÄMATOLOGIE UND MEDIZINISCHE ONKOLOGIE

OeGHO

SSMO  
SSOM  
SGMO

SGKSSH

# JAHRESTAGUNG

Jahrestagung der Deutschen, Österreichischen  
und Schweizerischen Gesellschaften für  
Hämatologie und Medizinische Onkologie

[www.haematologie-onkologie-2019.com](http://www.haematologie-onkologie-2019.com)



11.–14. Oktober

- Das Kieler Monopol – Learning by doing
- Aufbau und Funktion diagnostischer Referenzzentren
- **REAL Klassifikation. Ihre Validierung und Folgen**
- παντα ρει - Alles fließt
- Pathologie in Würzburg
- Ausblick



**ILSG - Boston 1994**



Totale Sonnenfinsternis am 8.Mai1994 in Boston



DGHO  
DEUTSCHE GESELLSCHAFT FÜR  
HÄMATOLOGIE UND MEDIZINISCHE ONKOLOGIE

OeGHO  
ÖSTERREICHISCHE GESELLSCHAFT FÜR  
HÄMATOLOGIE UND MEDIZINISCHE ONKOLOGIE

SSMO  
SSOM  
SGMO

SGHSH

# JAHRESTAGUNG

Jahrestagung der Deutschen, Österreichischen  
und Schweizerischen Gesellschaften für  
Hämatologie und Medizinische Onkologie

[www.haematologie-onkologie-2019.com](http://www.haematologie-onkologie-2019.com)



11.–14. Oktober

- Das Kieler Monopol – Learning by doing
- Aufbau und Funktion diagnostischer Referenzzentren
- REAL Klassifikation. Ihre Validierung und Folgen
- **παντα ρει - Alles fließt**
- Pathologie in Würzburg
- Ausblick

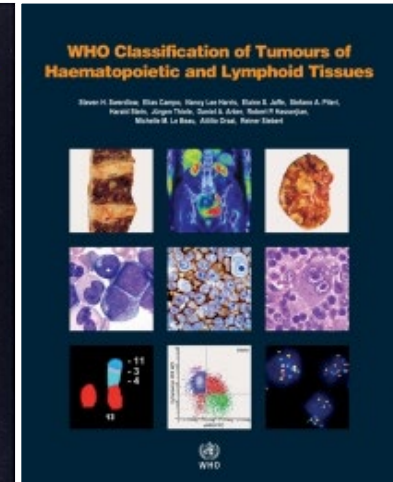
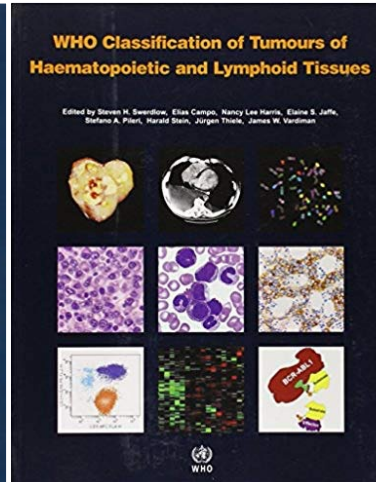
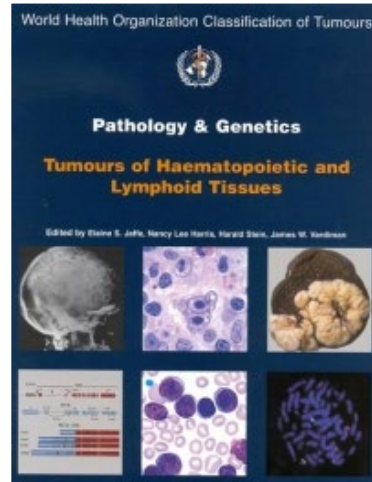
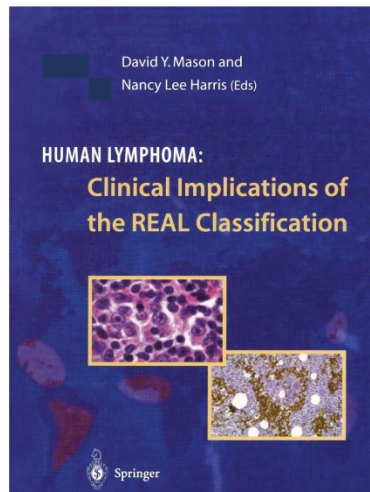
# 1994-2019

## 25 years of the REAL classification of lymphomas

### PERSPECTIVE

#### **A Revised European-American Classification of Lymphoid Neoplasms: A Proposal From the International Lymphoma Study Group**

By Nancy Lee Harris, Elaine S. Jaffe, Harald Stein, Peter M. Banks, John K.C. Chan, Michael L. Cleary, Georges Delsol, Christine De Wolf-Peeters, Brunangelo Falini, Kevin C. Gatter, Thomas M. Grogan, Peter G. Isaacson, Daniel M. Knowles, David Y. Mason, Hans-Konrad Muller-Hermelink, Stefano A. Pileri, Miguel A. Piris, Elisabeth Ralfkiaer, and Roger A. Warnke



DGHO  
DEUTSCHE GESELLSCHAFT FÜR  
HÄMATOLOGIE UND MEDIZINISCHE ONKOLOGIE

OeGHO

SSMO  
SSOM  
SGMO

SGKSSH

# JAHRESTAGUNG

Jahrestagung der Deutschen, Österreichischen  
und Schweizerischen Gesellschaften für  
Hämatologie und Medizinische Onkologie

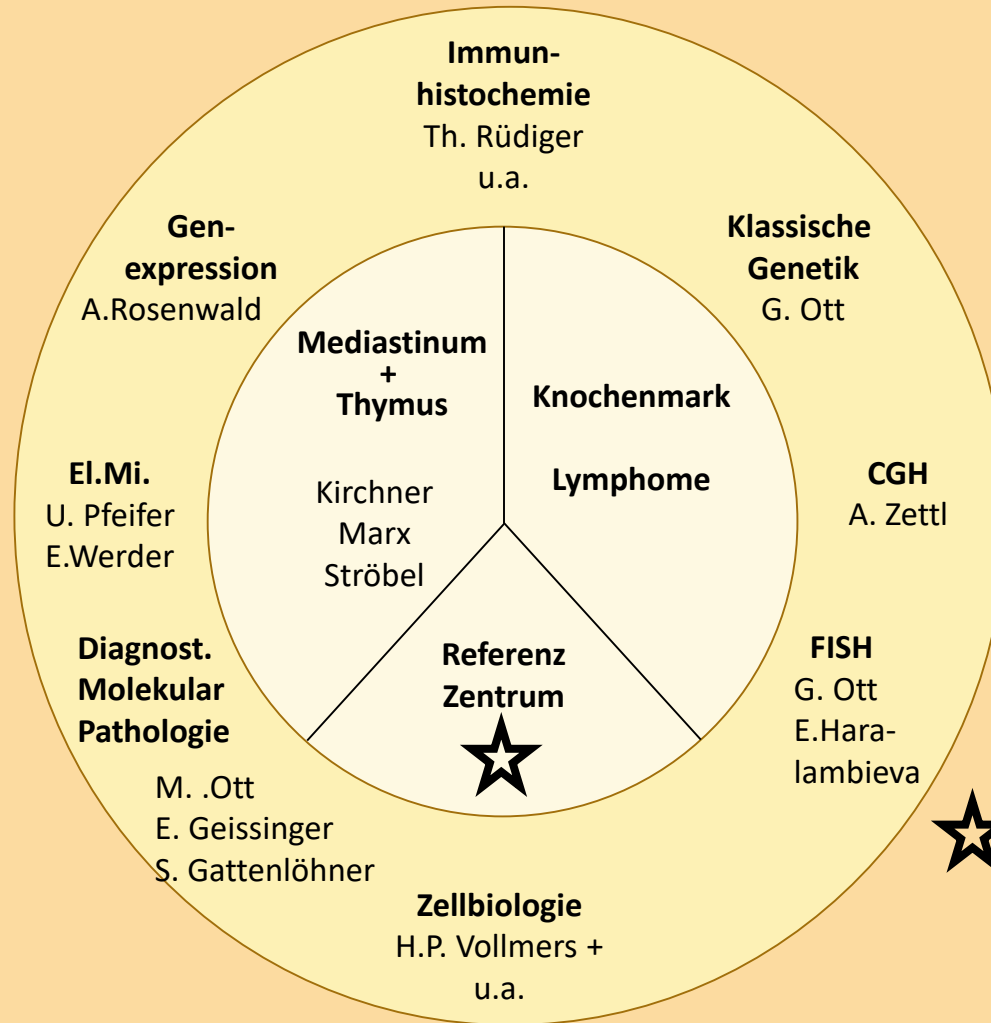
[www.haematologie-onkologie-2019.com](http://www.haematologie-onkologie-2019.com)



11.–14. Oktober

- Das Kieler Monopol – Learning by doing
- Aufbau und Funktion diagnostischer Referenzzentren
- REAL Klassifikation. Ihre Validierung und Folgen
- πάντα ρει - Alles fließt
- **Pathologie in Würzburg**
- Ausblick

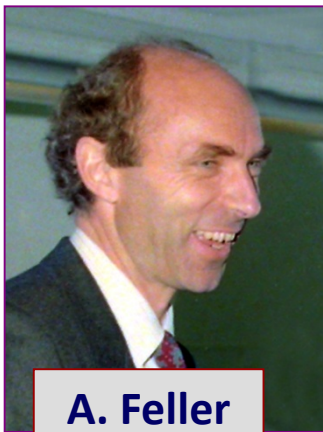
# Pathologie in Würzburg



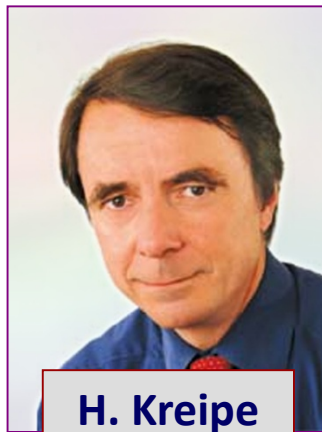
**H.K. Müller-Hermelink**  
**A.C. Feller**  
**H.H. Kreipe**  
**A. Marx**  
**G.Ott**  
**T. Rüdiger**  
**S. Gattenlöhner**  
**E. Geissinger**  
**E. Haralambieva**



**Th. Kirchner**



**A. Feller**



**H. Kreipe**



**A. Marx**



**Th. Rüdiger**



**G. Ott**



**S. Gattenlöhner**



**A. Zettl**



**A. Rosenwald**



**Ph. Ströbel**



**E. Geissinger**



**E. Haralambieva**



**E. Maggio-Marques**

**Vielen**

**Dank!**

DGHO  
DEUTSCHE GESELLSCHAFT FÜR  
HÄMATOLOGIE UND MEDIZINISCHE ONKOLOGIE

OeGHO

SSMO  
SSOM  
SGMO

SGKSSH

# JAHRESTAGUNG

Jahrestagung der Deutschen, Österreichischen  
und Schweizerischen Gesellschaften für  
Hämatologie und Medizinische Onkologie

[www.haematologie-onkologie-2019.com](http://www.haematologie-onkologie-2019.com)



11.–14. Oktober

- Das Kieler Monopol – Learning by doing
- Aufbau und Funktion diagnostischer Referenzzentren
- REAL Klassifikation. Ihre Validierung und Folgen
- παντα ρει - Alles fließt
- Pathologie in Würzburg
- **Ausblick**

## **Implementierung tumorbiologischer Prinzipien in die pathologische Diagnostik – Neue Probleme:**

**Logistik:** Monopolisierung vs. multizentrische Referenzdiagnostik

**Pathologische Diagnostik:** Entität vs. Studienrelevante Varianten

**Molekularpathologie:** Spektrum der „Routine-“ und Refenz-Labors, einschl. QM, Ringversuche, Ausbildung...

**etc.**